



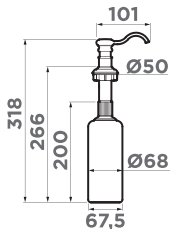
www.omoikiri.com

マニュアル
Manual
Инструкция по эксплуатации

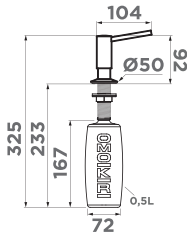
OMOIKIRI® protected
under WIPO rules

ソープディスペンサー Soap dispenser Дозатор

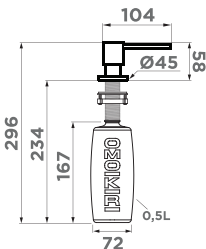
OM-01



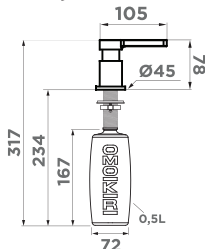
OM-02



OM-03



OM-04, OM-05

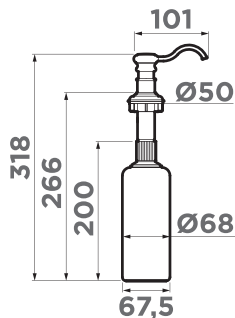


メーカーは、事前の通知なしに建設を改善する権利を有します。

Manufacturer reserves the right to improve the construction without advance notification.

Производитель оставляет за собой право вносить изменения в конструкцию без предварительного информирования.

OM-01



JP

素材:
真鍮。

EN

Material:
brass.

RU

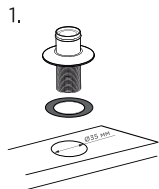
Материал:
латунь.

OMOIKIRI蛇口との組み合わせも最適
お手入れ簡単、クラシックなデザイン、3年保証、
PVDを含む2年間の保証付き。

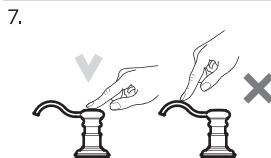
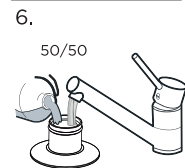
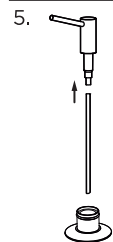
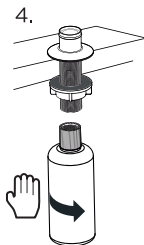
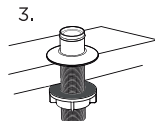
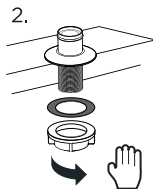
The perfect combination with OMOIKIRI faucets
Easy care, classic design, 3 year warranty,
with 2 (two) years coverage, including PVD.

Идеальное сочетание со смесителями OMOIKIRI
Легкий уход, классический дизайн, гарантия 3 года,
на покрытие 2 (два) года, в том числе и на PVD.

インストール installation установка



径
直径
диаметр
отверстия
под
дозатор
Ø35 мм.



JP

搾取ため推奨事項:

注意！

ボトルに洗剤を入れるには、
/ を取り外す必要があります

。
ディスペンサー機構を引き
上げます

注ぎ口を付けて製品を注ぎ
ます

首に。その後、メカニズムを
挿入する必要があります

所定の位置に。

おすすめの時間帯

週に1回、ディスペンサー
機構を温水ですすいでくださ
い。

EN

Care instructions:

ATTENTION!

To fill the bottle with
detergent, you need to
remove /
pull up the dispenser
mechanism
with a spout, and then
pour the product
into the neck. After
that, you need to insert
the mechanism
in place.

recommended times

Rinse the dispenser
mechanism with warm
water once a week.

RU

Рекомендации по
уходу и эксплуатации:

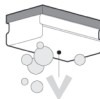
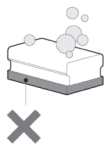
ВНИМАНИЕ!

Чтобы наполнить
флакон моющим
средством нужно
вынуть/
выдернуть вверх
механизм дозатора
с носиком, а затем
залить средство
в горловину. После
этого необходимо
вставить механизм
на место.

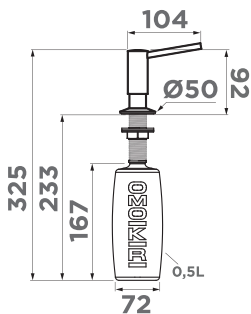
Рекомендуется раз
в неделю промывать
механизм дозатора
теплой водой.



агрессивные
моющие
средства



OM-02



JP

素材:
真鍮。

EN

Material:
brass.

RU

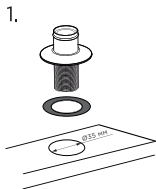
Материал:
латунь.

OMOIKIRI蛇口との組み合わせも最適
簡単モダンなお手入れ、デザイン、3年保証、
PVDを含む2年間の取材。

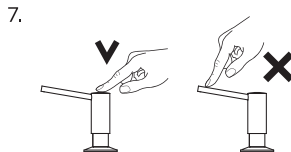
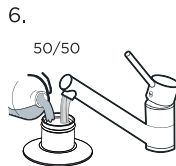
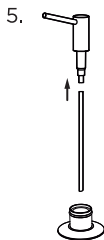
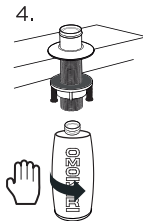
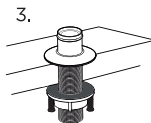
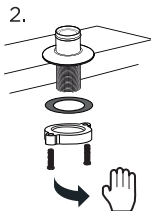
The perfect combination with OMOIKIRI faucets
Easy modern care, design, 3 year warranty,
on a covering of 2 (two) years, including on PVD.

Идеальное сочетание со смесителями OMOIKIRI
Легкий уход, современный дизайн, гарантия 3 года,
на покрытие 2 (два) года, в том числе и на PVD.

インストール installation установка



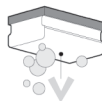
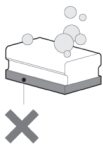
径の開口
下のドーズ Ø35 mm.



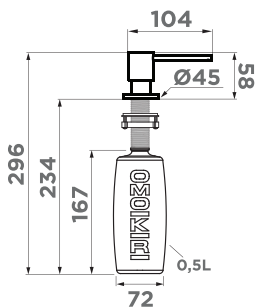
<p>JP 搾取ため推奨事項: 注意! ボトルに洗剤を入れるには、 / を取り外す必要があります。 。 ディスペンサー機構を引き 上げます 注ぎ口を付けて製品を注ぎ ます 首に。その後、メカニズムを 挿入する必要があります 所定の位置に。 おすすめの時間帯 週に1回、ディスペンサー 機構を温水ですすいでくださ い。</p>	<p>EN Care instructions: ATTENTION! To fill the bottle with detergent, you need to remove / pull up the dispenser mechanism with a spout, and then pour the product into the neck. After that, you need to insert the mechanism in place. recommended times Rinse the dispenser mechanism with warm water once a week.</p>	<p>RU Рекомендации по уходу и эксплуатации: ВНИМАНИЕ! Чтобы наполнить флакон моющим средством нужно вынуть/ выдернуть вверх механизм дозатора с носиком, а затем залить средство в горловину. После этого необходимо вставить механизм на место. Рекомендуется раз в неделю промывать механизм дозатора теплой водой.</p>
------------------------------------------------------------------------------------------------------------------------------------------------------------------------------------------------------------------------------------------------------------------------------------------------------------------------------------------------------------------------------------------	--------------------------------------------------------------------------------------------------------------------------------------------------------------------------------------------------------------------------------------------------------------------------------------------------------------------------------------------------------------------------------------------------------------------------------------------------------------------------------------------------------------------------------------------------------------	--------------------------------------------------------------------------------------------------------------------------------------------------------------------------------------------------------------------------------------------------------------------------------------------------------------------------------------------------------------------------------------------------------------------------------------------------------------------------------------------------------------------------------------------------------------------------------------



агрессивные
 моющие
 средства



OM-03



JP

素材:
真鍮。

EN

Material:
brass.

RU

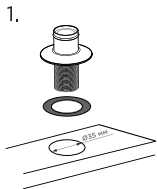
Материал:
латунь.

OMOIKIRI蛇口との組み合わせも最適
簡単モダンなお手入れ、デザイン、3年保証、
PVDを含む2年間の取材。

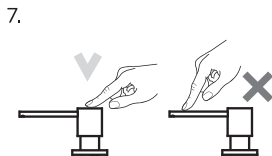
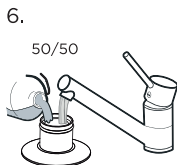
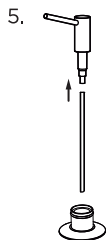
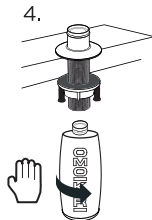
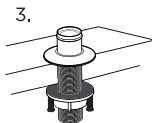
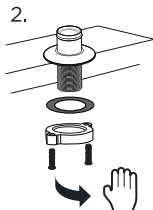
The perfect combination with OMOIKIRI faucets
Easy modern care, design, 3 year warranty,
on a covering of 2 (two) years, including on PVD.

Идеальное сочетание со смесителями OMOIKIRI
Легкий уход, современный дизайн, гарантия 3 года,
на покрытие 2 (два) года, в том числе и на PVD.

インストール
installation
установка



径の開口
の径の開口
35 mm



JP

搾取ため推奨事項:

注意！

ボトルに洗剤を入れるには、
/ を取り外す必要があります。

ディスペンサー機構を引き
上げます

注ぎ口を付けて製品を注ぎ
ます

首に。その後、メカニズムを
挿入する必要があります

所定の位置に。

おすすめの時間帯
週に1回、ディスペンサー
機構を温水ですすいでくださ
い。

EN

Care instructions:

ATTENTION!

To fill the bottle with
detergent, you need to
remove /
pull up the dispenser
mechanism
with a spout, and then
pour the product
into the neck. After
that, you need to insert
the mechanism
in place.

recommended times
Rinse the dispenser
mechanism with warm
water once a week.

RU

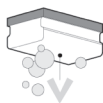
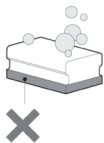
Рекомендации по
уходу и эксплуатации:

ВНИМАНИЕ!

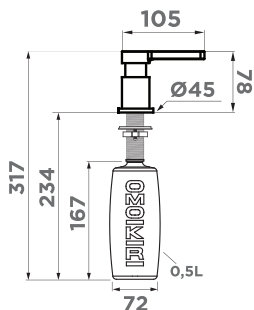
Чтобы наполнить
флакон моющим
средством нужно
вынуть/
выдернуть вверх
механизм дозатора
с носиком, а затем
залить средство
в горловину. После
этого необходимо
вставить механизм
на место.
Рекомендуется раз
в неделю промывать
механизм дозатора
теплой водой.



агрессивные
моющие
средства



OM-04, OM-05



JP

素材:
真鍮。

EN

Material:
brass.

RU

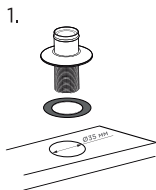
Материал:
латунь.

OMOIKIRI蛇口との組み合わせも最適
簡単モダンなお手入れ、デザイン、3年保証、
PVDを含む2年間の取材。

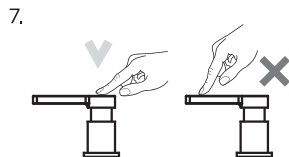
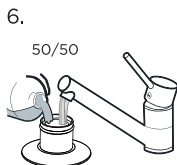
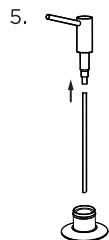
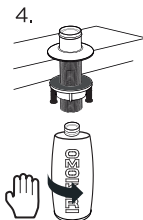
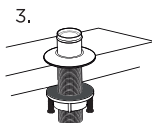
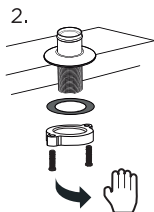
The perfect combination with OMOIKIRI faucets
Easy modern care, design, 3 year warranty,
on a covering of 2 (two) years, including on PVD.

Идеальное сочетание со смесителями OMOIKIRI
Легкий уход, современный дизайн, гарантия 3 года,
на покрытие 2 (два) года, в том числе и на PVD.

インストール installation установка



径35mm
直径の穴をあける
直径 35mm
диаметр отверстия
под дозатор Ø35 мм.



JP

搾取ため推奨事項:

注意!

ボトルに洗剤を入れるには、
/ を取り外す必要があります。

ディスペンサー機構を引き
上げます

注ぎ口を付けて製品を注ぎ
ます

首に。その後、メカニズムを
挿入する必要があります

所定の位置に。

おすすめの時間帯

週に1回、ディスペンサー
機構を温水ですすいでくださ
い。

EN

Care instructions:

ATTENTION!

To fill the bottle with
detergent, you need to
remove /
pull up the dispenser
mechanism
with a spout, and then
pour the product
into the neck. After
that, you need to insert
the mechanism
in place.

recommended times

Rinse the dispenser
mechanism with warm
water once a week.

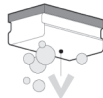
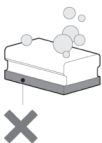
RU

Рекомендации по
уходу и эксплуатации:

ВНИМАНИЕ!

Чтобы наполнить
флакон моющим
средством нужно
вынуть/
выдернуть вверх
механизм дозатора
с носиком, а затем
залить средство
в горловину. После
этого необходимо
вставить механизм
на место.

Рекомендуется раз
в неделю промывать
механизм дозатора
теплой водой.



агрессивные
моющие
средства

ГАРАНТИЙНЫЙ ТАЛОН**Уважаемый покупатель!****Благодарим Вас за выбор продукции компании OMOIKIRI.**

Просим Вас хранить гарантийный талон в течение всего гарантийного срока.
Гарантия производителя осуществляется при условии правильного и полного заполнения продавцом настоящего гарантийного талона.

Данным гарантийным талоном компания OMOIKIRI подтверждает, что приобретенный Вами товар изготовлен из высококачественных материалов при повышенном контроле качества продукции и отвечает всем техническим и экологическим критериям, предъявляемым к сантехническим устройствам, используемым в быту.

Производитель обязуется обеспечить бесплатный гарантийный ремонт в течение всего гарантийного срока. Требования потребителя, соответствующие законодательству РФ, могут быть предъявлены на дозатор в течение 3 (трех) лет, на покрытие 2 (два) года, в том числе и на PVD с начала действия гарантийного талона при условии, что недостатки в продукции не возникли вследствие нарушения покупателем правил пользования, транспортировки, хранения и иных действий пользователя или третьих лиц, или обстоятельств непреодолимой силы (пожар, природная катастрофа и т. д.).

СВЕДЕНИЯ О ПОКУПКЕ

Заполняется лицом, осуществившим продажу

Дата	Ф.И.О. специалиста	Название организации	Подпись специалиста

М.П.**Обратите особое внимание!**

Все условия гарантии регулируются действующим законодательством РФ. Гарантия не распространяется на изделия с неисправностями, возникшими вследствие следующих факторов: нестабильности параметров водопроводной сети и качества воды; при использовании на предприятиях, организациях, учреждениях, а также для целей, отличных от бытового пользования прибором; при наличии следов механических повреждений, возникших в процессе эксплуатации (царапины, трещины, вмятины и т. д.) и связанных с причиной обращения; при наличии следов несанкционированного вскрытия или ремонта изделия (за исключением особых случаев, предусмотренных действующим законодательством РФ) третьими лицами; при неправильном подключении изделия.

Найти авторизованный сервисный центр OMOIKIRI в своем регионе
Вы можете на сайте <https://www.omoikiri.ru> в разделе: "Сервис"

Товар получил, претензий к внешнему виду и комплектности не имею. С условиями гарантийных обязательств компании OMOIKIRI ознакомлен и согласен. Полная, необходимая, достоверная информация о Товаре, Изготовителе, Продавце предоставлена.

(Ф.И.О. и подпись потребителя)

Изделие	<input type="text"/>	Дата	<input type="text"/>
Модель	<input type="text"/>	Организация	<input type="text"/>
Артикул	<input type="text"/>	Продавец	<input type="text"/>

(Ф.И.О. и подпись)

М.П.